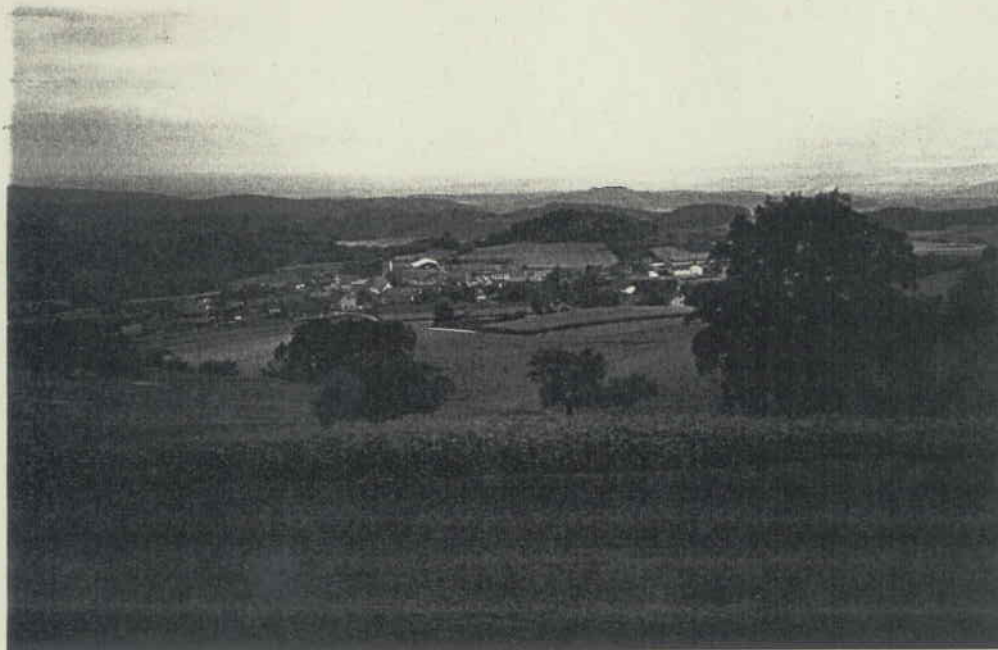


①



ZU N-91669/5

ZEISSING
WINTERLINDE

6/43-94
V. 14.9.94

DIE TALMULDE
VON MA-LAACH
AUS NORDEN
(WEINBERG)
MIT BICK ÜBER
DAS ALPENVOR-
LAND.



②



15/43-94
V. 14.9.94

DIE TALMULDE
VON MA-LAACH
AUS OSTEN

← (LINDEN)

VON DER
JAVERLINGSTR.
CA 1 KM N, 1
DOR L 7133



③



14/43-94
V. 14.9.94

ZEISSING
UND DIE
LINDENGRUPPE
VON DER
JAVERLINGSTR.
BOM KUSTRIIT
AUS DEM
WALD, CA
KM 9,0 DOR
L 7140

FOTOS: GBA IV
C/M/L

(4)



13/43-94
V. 14.9.94

BLICK AUS
~~OSTEN~~ KUP
ZEISSING
UND DIE
LINDENGRUPPE

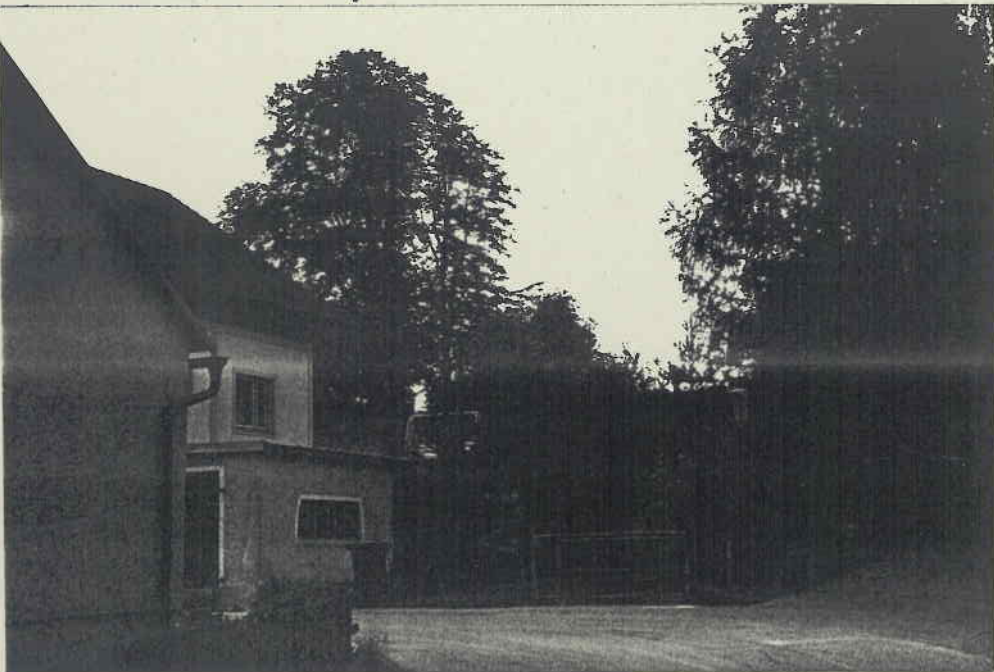
(5)



5/43-94
V. 14.9.94

ÖSTLICHER
ORTSEINGANG
VON
ZEISSING
MIT BLICK AUF
DIE
LINDENGRUPPE

(6)



11/43-94
V. 14.9.94

LINDENGRUPPE
AUS DER
ORTSMITTE
KURVE UND
BRÜCKE DER
L 7140

FOTOS: GIBA IV
C. Müller

ZU N-91669/5
KA. ZEISSING
- WINTERTALLEN
NATURDENKMAL



10/43-94
v. 14.9.94

DIE LINDENGRUPPE AUS
SÜDEN, AUS DEM
ORT VON ZEISSING

(7)

FOTOSTANDORTE

↓ (2)

↓ (4)

↓ (3)



8/43-94
v. 14.9.94

- JÄVERLING-
STRASSE

(8)

↑
LINDEN

BLICK AUS WESTEN
VON DER WEINBERGSMASSE
AUF ZEISSING

FOTOS: GBA W
WINT.