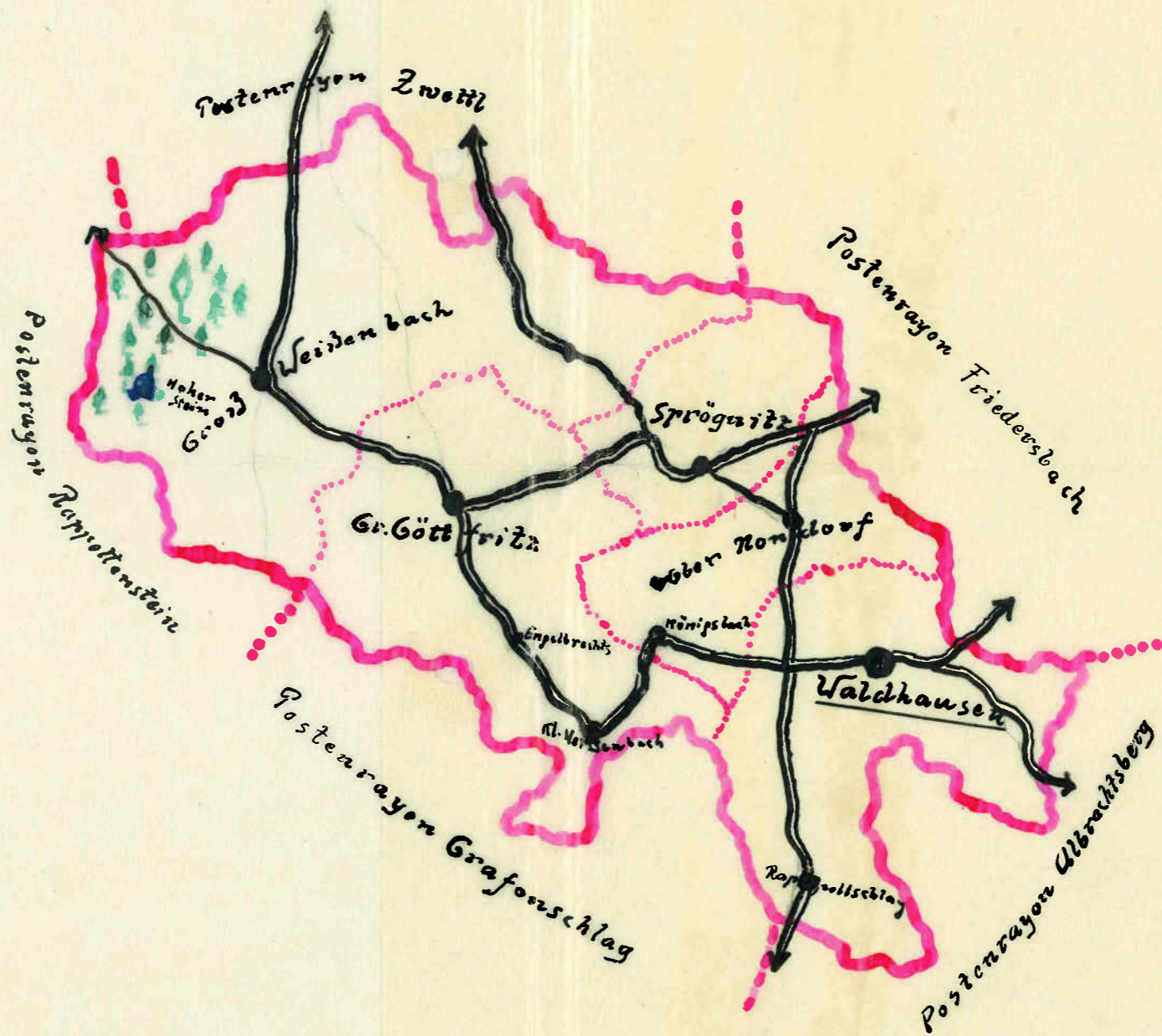








Gendarmerieposten Waldhausen

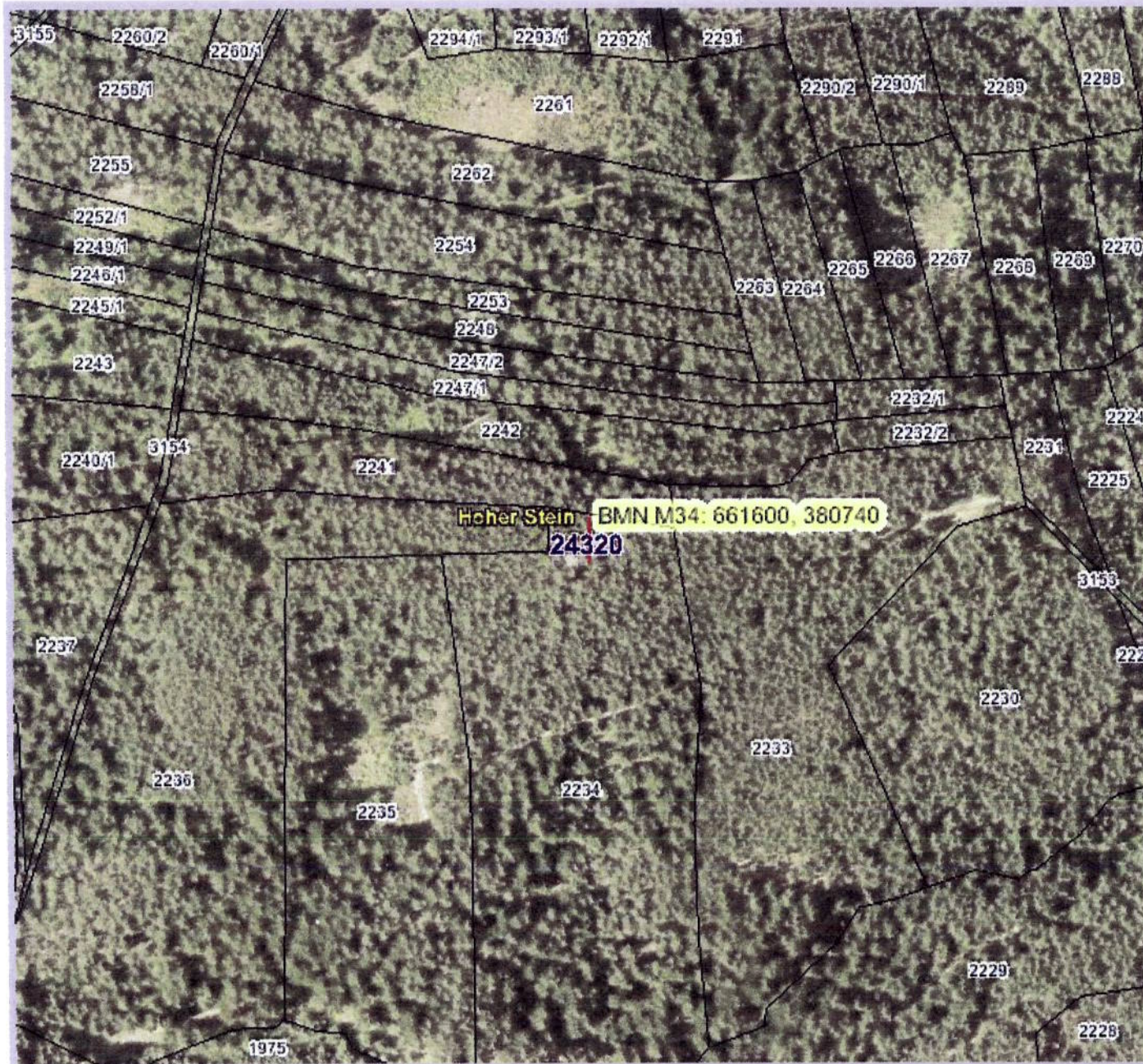


Zeichenerklärung:  
 Postenrayonsgrenze  
 Gemeindegrenzen  
 Straßen  
 Fahrweg  
 Wald mit  
Kammerbaum  
 Hohenstein

Maßstab = 1:75.000

Waldhausen, am 4. März 1940.





~~Einmal Baumgruppe in Schw...~~

Naturdenkmal  
"Hoher Stein"

Legende:

-  DKM Grundstück  
Katastralgemeinde  
Nummern

0 100 m  
M 1:2.745

Quellen:  
Amt der NÖ Landesregierung, BEV



Erstellt am: 15.01.2010  
Bearbeiter:  
Abteilung:  
Verwendungszweck:  
Qualität: 96dpi  
Vervielfältigung nur mit Genehmigung des Urhebers

EB 23