



Amt der NÖ Landesregierung

Abteilung Vermessung und Geoinformation

Verm. Bez.: **Baden**

K.G.: **Mödling**

Ger. Bez.: **Mödling**

M.Bl.: **7533-29/2**

3

Bezirkshauptmannschaft Mödling	
Nr.: 16119	
2 1. AUG. 2008	
Kennz.:	
Bearbeiter	Beilagen

Plan

Naturdenkmal Mödlinger Federnelke

Gst. Nr. 1792/1 und 2278/1

Verfasst im eigenen Wirkungsbereich. Die Vorschriften der Vermessungsverordnung BGBL 562/94 wurden eingehalten.

Die Vermessung zur Erstellung dieses Planes wurde am 23. Juni 2008 abgeschlossen.

GZ: BD5- 12656

St. Pölten, am 12. August 2008

Bearbeiter: Ing. Zöchling, Schauer

**ABT. VERMESSUNG und
GEOINFORMATION**

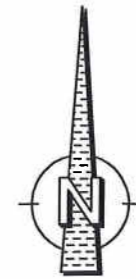




Amt der NÖ Landesregierung
3109 St. Pölten, Landhausplatz 1
Abt. Vermessung
und Geoinformation

LAGEPLAN M = 1:2000

Kat. Gem.: Mödling 16119
Mbl. Nr.: 7533-29/2
GZ. BD5-12656





Amt der NÖ Landesregierung
3109 St. Pölten, Landhausplatz 1
Abt. Vermessung
und Geoinformation

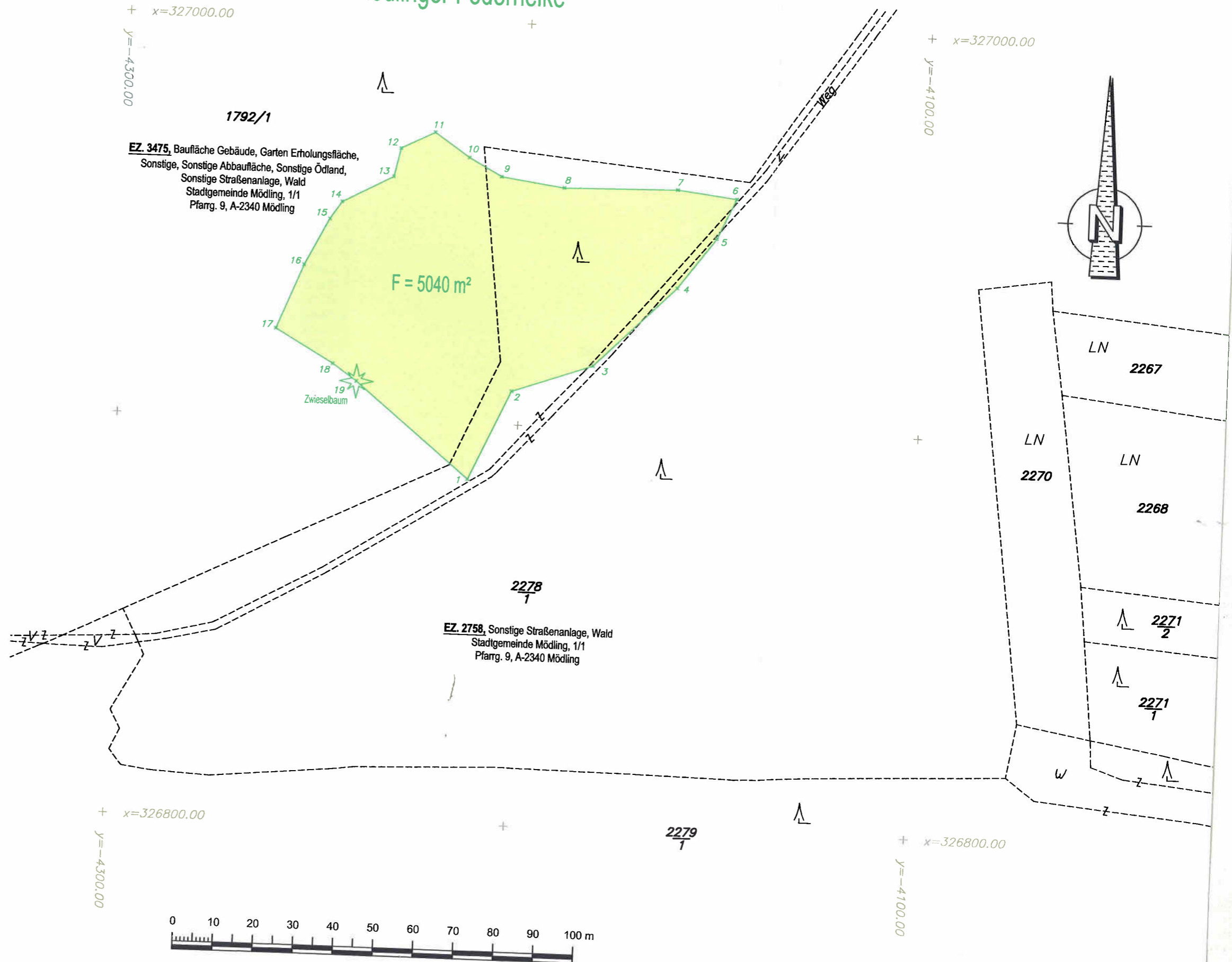
LAGEPLAN M = 1:1000
Kat. Gem.: Mödling 16119
Mbl. Nr.: 7533-29/2
GZ. BD5-12656

Anmerkung: Die mit GPS aufgenommenen Punkte beziehen sich auf den Punkt KT 63-58 A1.

Die strichlierten Grenzen wurden unverhandelt aus dem technischen Operat entnommen.

grün.....Naturstand
(Vermessung am 23. Juni 2008)

Naturdenkmal Mödlinger Federnelke



Koordinatenverzeichnis

Punkte Code		Y (m)	X (m)	Bemerkungen
System Gauß-Krüger M 34°				
Fest-Punkte				
63-58A1	F	-3455.64	323230.31	
Naturdenkmal Punkte				
	1	-4212.13	326886.14	
	2	-4201.87	326908.42	
	3	-4181.79	326915.46	
	4	-4161.52	326935.48	
	5	-4152.07	326948.11	
	6	-4147.42	326958.19	
	7	-4162.22	326959.98	
	8	-4190.46	326959.55	
	9	-4206.20	326961.76	
	10	-4214.39	326966.23	
	11	-4223.15	326972.18	
	12	-4231.57	326967.94	
	13	-4233.12	326960.84	
	14	-4245.78	326954.13	
	15	-4248.71	326949.75	
	16	-4254.74	326938.11	
	17	-4261.28	326922.03	
	18	-4246.78	326913.72	
	19	-4240.71	326909.53	Zwieselbaum