

" L U N Z E R S E E "

KG Lunzamt, MG Lunz am See



Oktober 1946

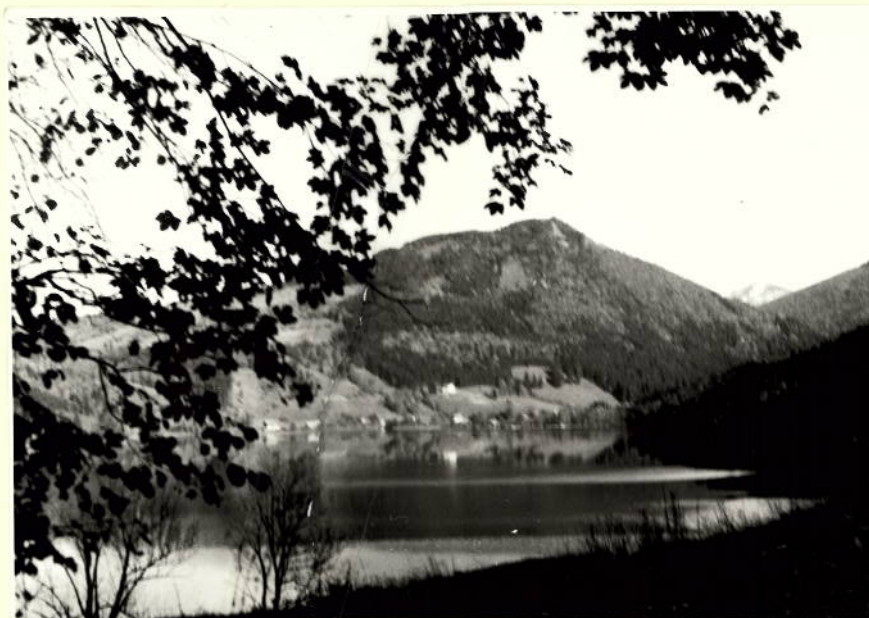
" L U N Z E R S E E "

KG Lunzamt, MG Lunz am See



Narzissen am Waldrand
bei Lunz

(Mai 1940)



Oktober 1961

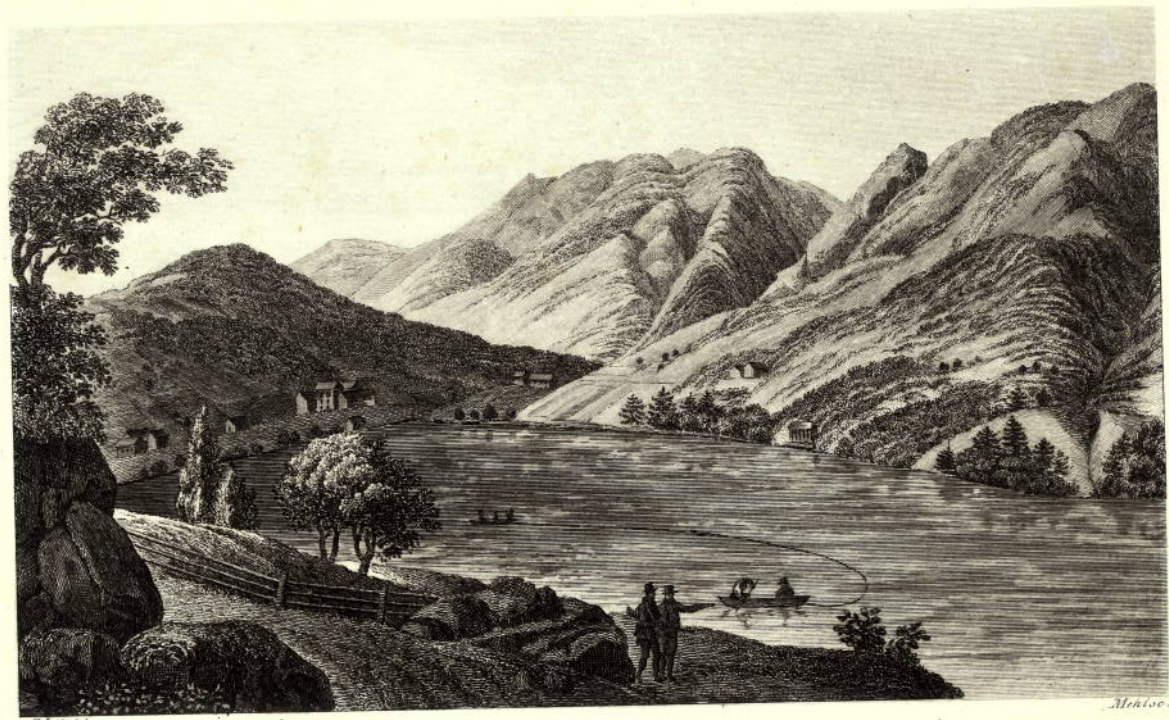
" L U N Z E R S E E "

KG Lunzamt



LUNZER SEE

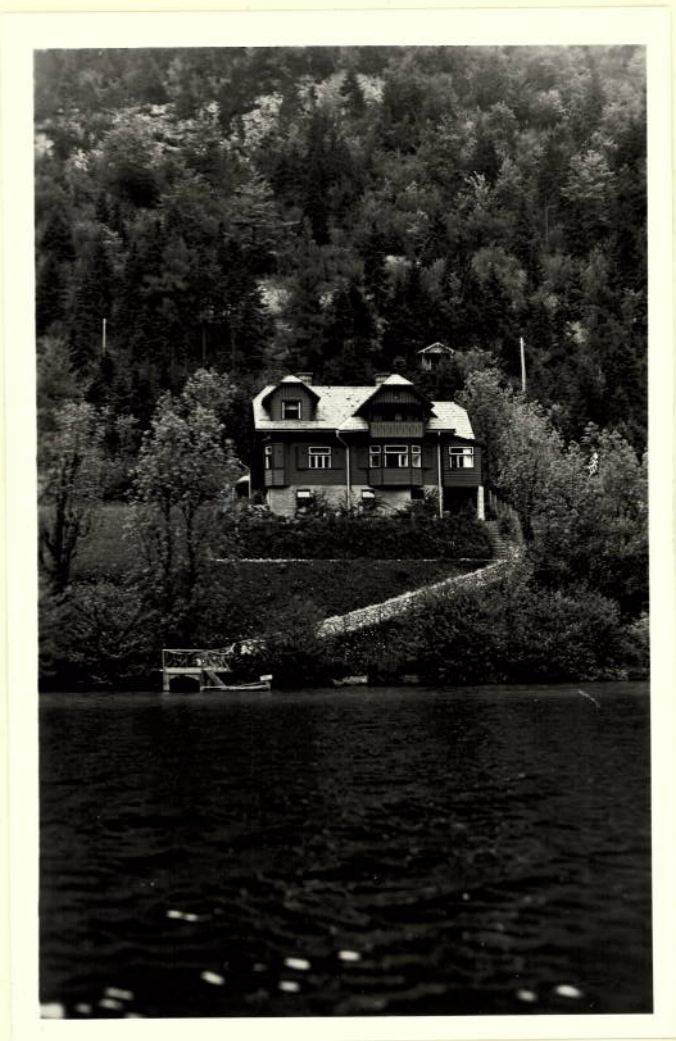
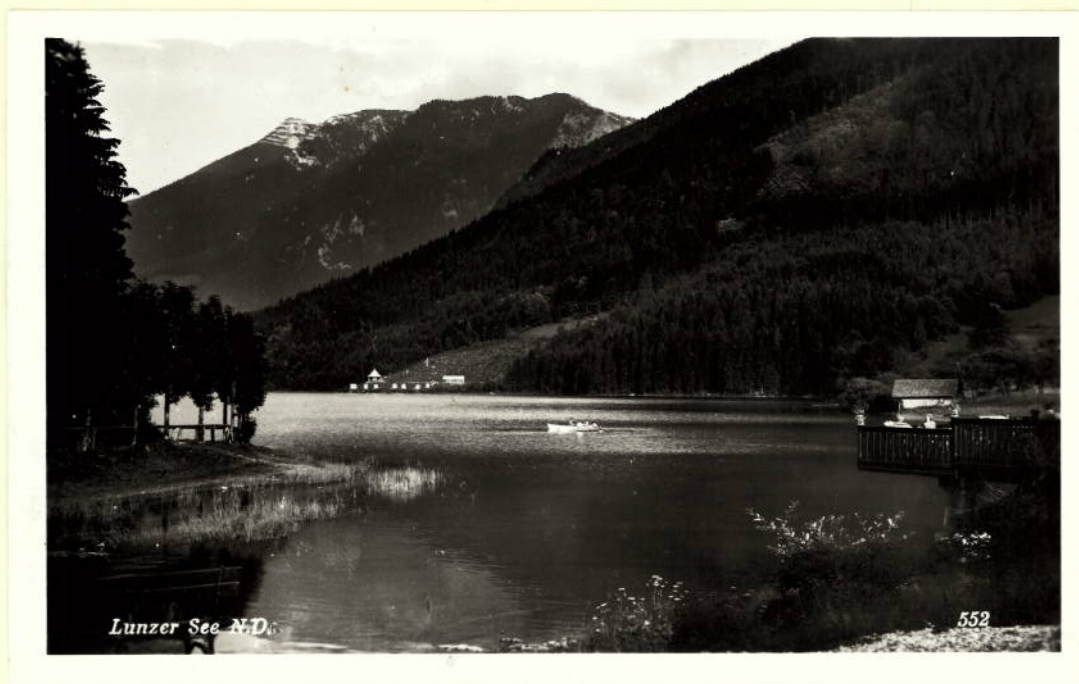
MG Lunz am See



Der Lunzer See

" L U N Z E R S E E "

KG Lunzamt, MG Lunz am See



Sommerfrische Lunz am See, N.-Ö.

(600 m Seehöhe)

Lunz am See liegt im südwestlichen Nieder-Österreich, in den Kalkalpen an der Ybbs, in einem hübschen, sonnigen Hochtale und ist in 20 Minuten Gehzeit der Lunzersee zu erreichen.

Lunz am See ist sowohl für Sommer- wie für Wintersport geeignet.

Von Wien ist Lunz am See nach 5 1/2 Stunden über Pöchlarn-Kienberg-Gaming oder auch über Amstetten-Waidhofen a./Ybbs zu erreichen.

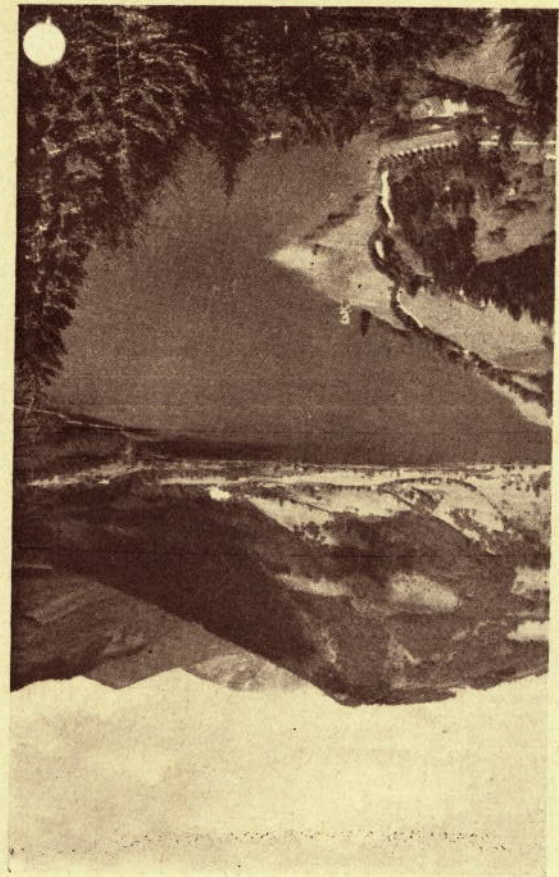
Moderne Badeanlagen, elektrische Beleuchtung, Hochquellenwasserleitung, Warmbad, Post, Telegraph u. Telefon vorhanden. Autoverkehr nach allen Richtungen.

Gasthöfe sind gut bürgerlich eingerichtet, mit billigen Preisen, wie: Gasthof Grübmayr, Gasthof Heinrich Weinzettl, Bahnhofrestaurant Karl Fugger, Gasthof „zur Taverne“, Gasthof Sauberer am Lunzer See.

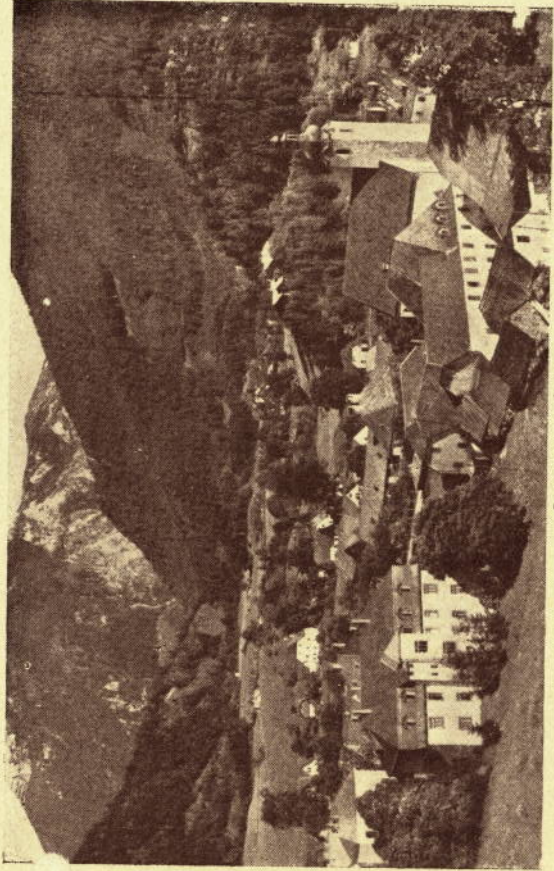
Sehr beliebte Ausflugsorte nach Weissenbach bei Lunz am See Erholungsheim Frau Emma Ruoff), Langau (Gasthof zum Schützenwirt), Otterschutzhaus 1420 m (Pächter Otto Karlitzy). Weiters sind noch sehr beliebte Erholungsstätten Café Steininger, Schweighofer's Kunstmühle, Schink „zur kleinen Seeau, Schwein Pfaffenschlag, Ortner Manswohrt u. Henögl, Kastenwirt.

Am See herrscht reges Leben. 2 Bootfahrtunternehmungen halten Kielboote zur Verfügung. Es gibt viele schöne Spaziergänge, z. B. in die Einöd- u. Seebachpromenade, der Kalvarien- und Lunzberg u. v. a.

x) *Museums-Album - Lunz*

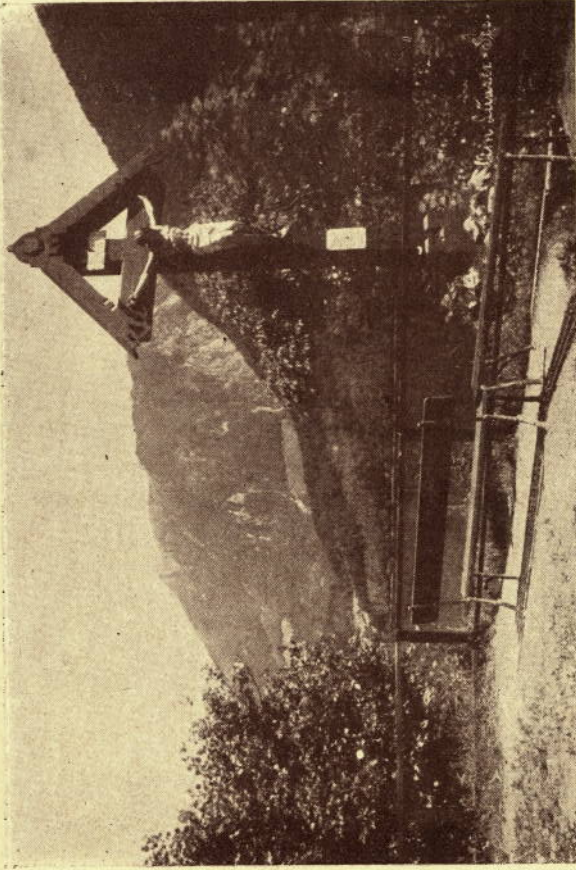


Lunzersee mit Otischer 1892 m



Lunz am See

Lunz am See -- Treflingfall



am Lunzer See

Gesetzlich geschützt und Patent Breitenweimer, Wien XX



H. Grubmayr's Gastwirtschaft am Lunzer See

X dieses Foto auf alle von Aufnahmen v. d. 1911.

Ein Gassenstück auf dem See im Jahre
1931 anfolgenden Gemälde von Aufnahmen

Absender: