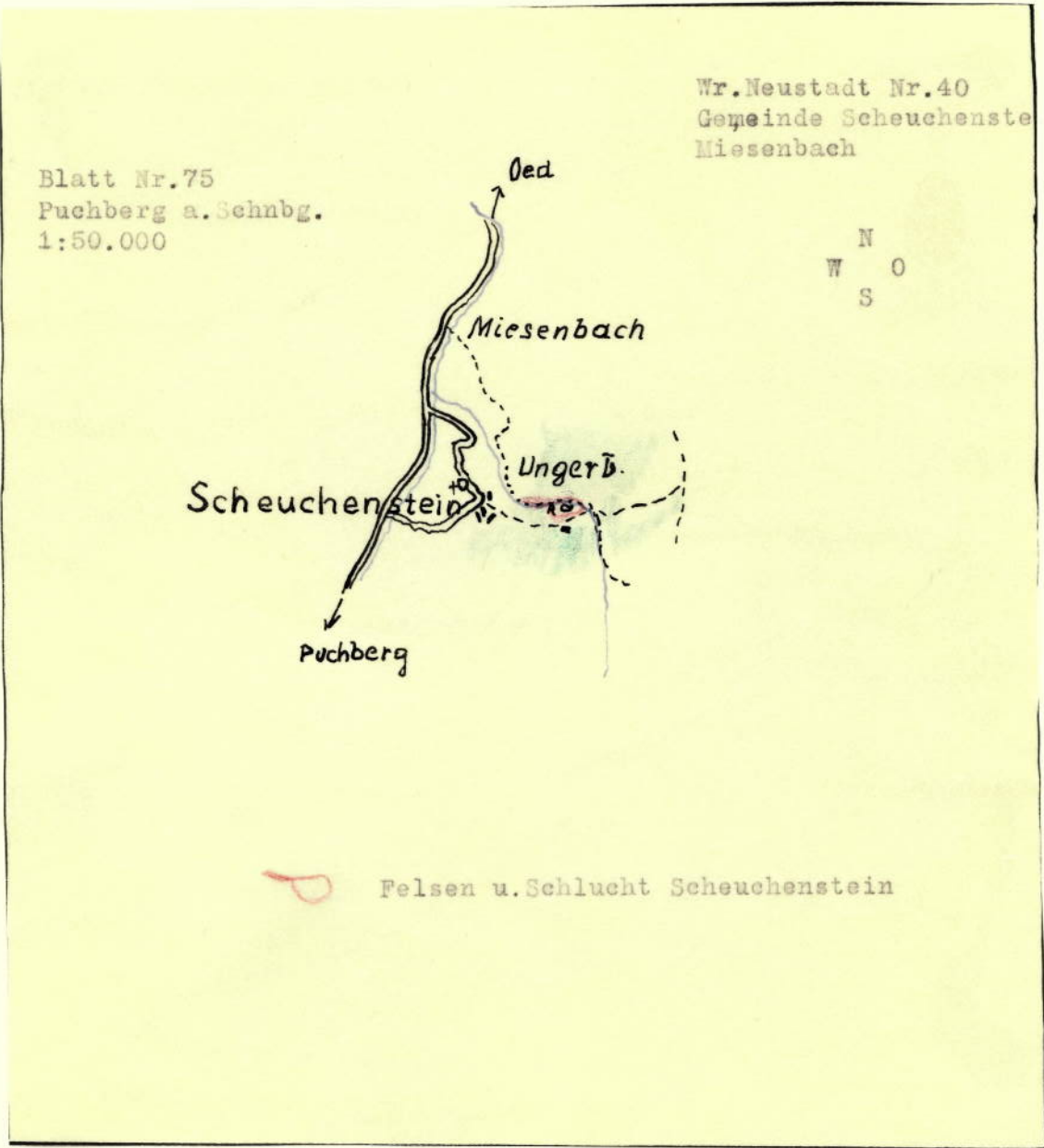
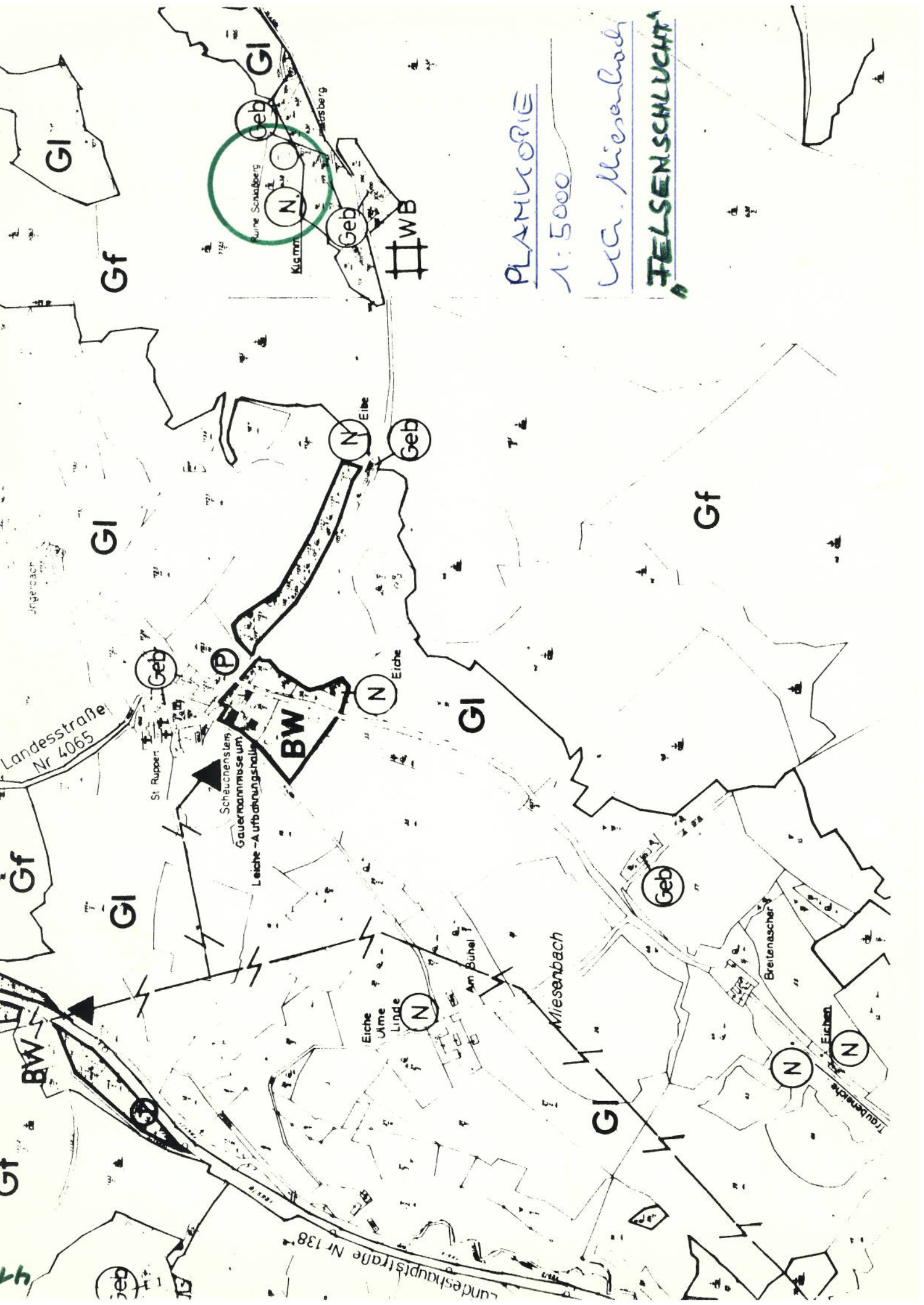


" F E L S E N S C H L U C H T "

KG Miesenbach





PLANKORIE

1:5000

ca. Miesbach

FELSENSCHLUCHT

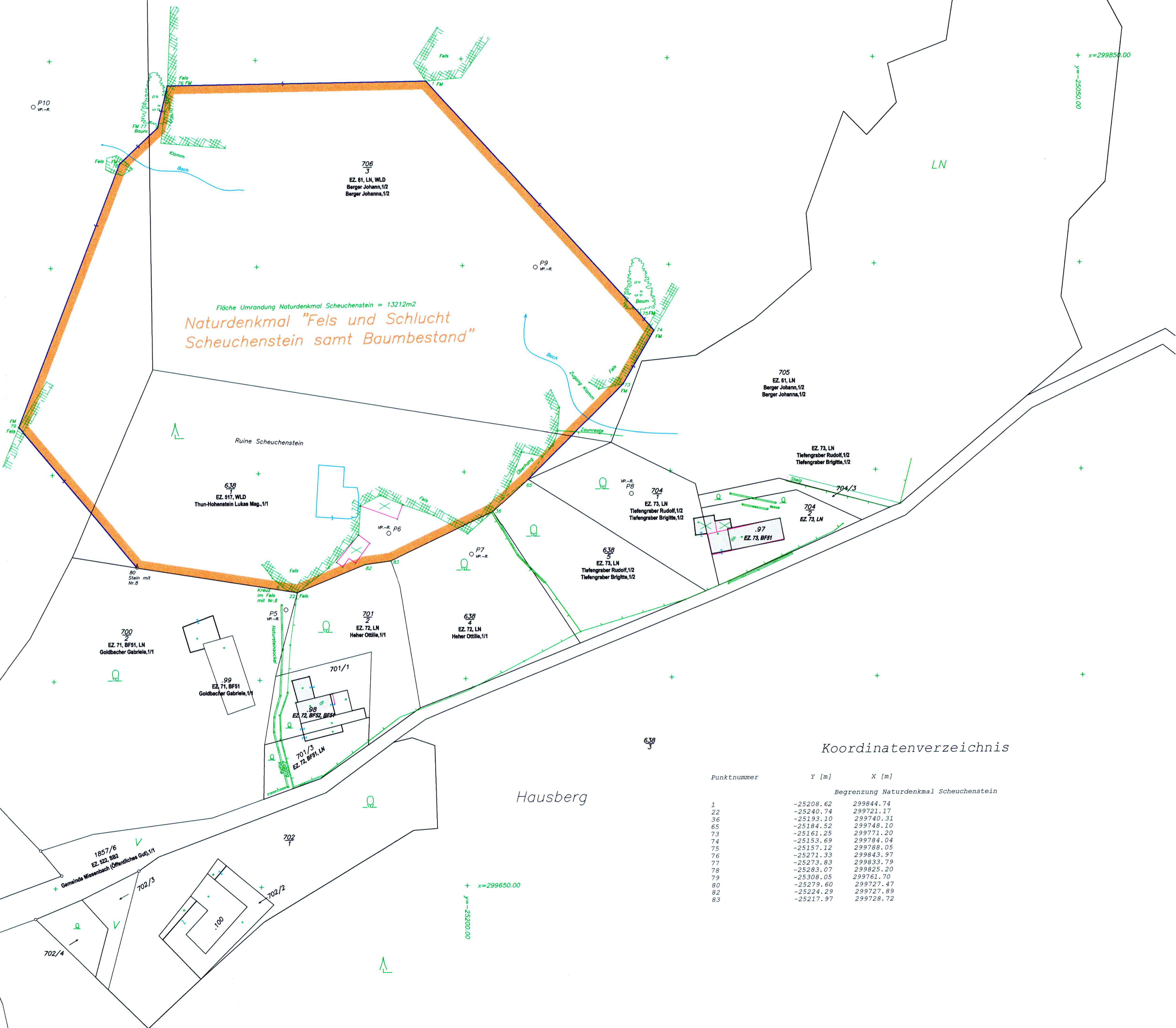




Amt der NÖ Landesregierung  
3109 St. Pölten, Landhausplatz 1  
Abt. Vermessung und Geoinformation

LAGEPLAN M = 1: 500  
Kat. Gem.: Miesenbach 23448  
Mbl. Nr.: 7330-04/2  
GZ. 12439

Hierauf bezieht sich der Bescheid der  
Bezirksverwaltungsbehörde Wien  
vom 10. Okt. 2007  
Kanzl. Nr. W3-N-0644/07  
Wien, am 10. Okt. 2007  
Für den Bezirkshauptmann  
*Krumm*



Fläche Umrandung Naturdenkmal Scheuchenstein = 13212m<sup>2</sup>  
**Naturdenkmal "Fels und Schlucht Scheuchenstein samt Baumbestand"**

Koordinatenverzeichnis

Funktionsnummer	Y [m]	X [m]
Begrenzung Naturdenkmal Scheuchenstein		
1	-25208.62	299844.74
22	-25240.74	299721.17
36	-25193.10	299740.31
65	-25184.52	299748.10
73	-25161.25	299771.20
74	-25153.69	299784.04
75	-25157.12	299788.05
76	-25271.33	299843.97
77	-25273.83	299833.79
78	-25283.07	299825.20
79	-25308.05	299761.70
80	-25279.60	299727.47
82	-25224.29	299727.89
83	-25217.97	299728.72