

Standpunkt 3

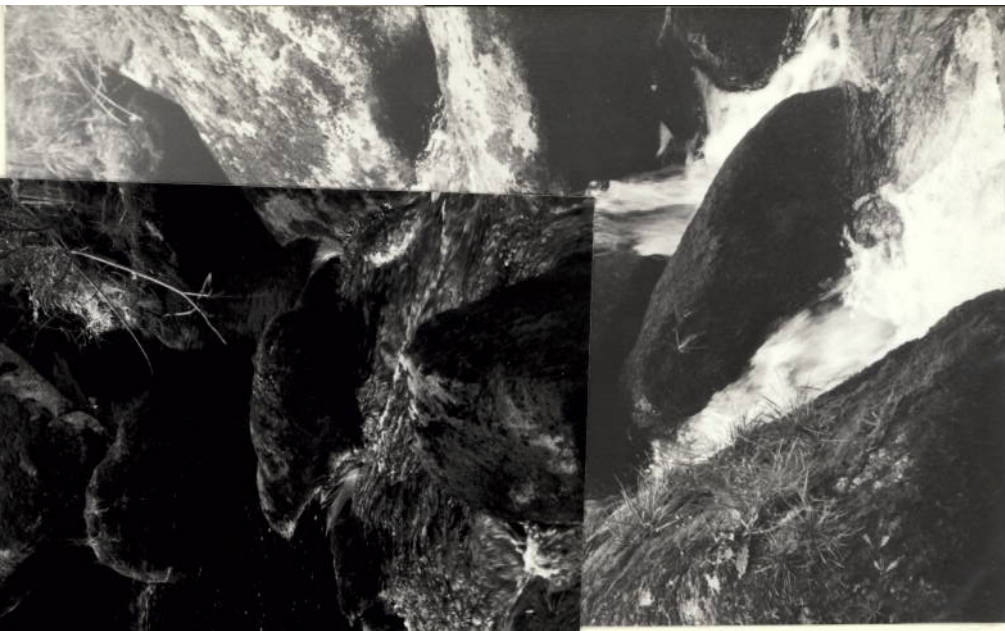
Unters Drittel der Blockstrecke

Blick vom südl. Ufer

flussaufwärts

HÖLLFALL
STANDPUNKT 3

FOTOS: OBR. Dipl.-Ing. PESCHER
0 10 1924



WÜFFEL

Standpunkt 3



Standpunkt 2 etwa Mitte der Blockstrecke Blick flussaufwärts



Blick flussaufwärts



Standpunkt 1 Oberes Ende der Grölsbachsee Blick flussaufwärts



Blick flussaufwärts

FOTOS: OBR. DIPL. ING. RESCHER, 8.10.1977

HÖLLFALL

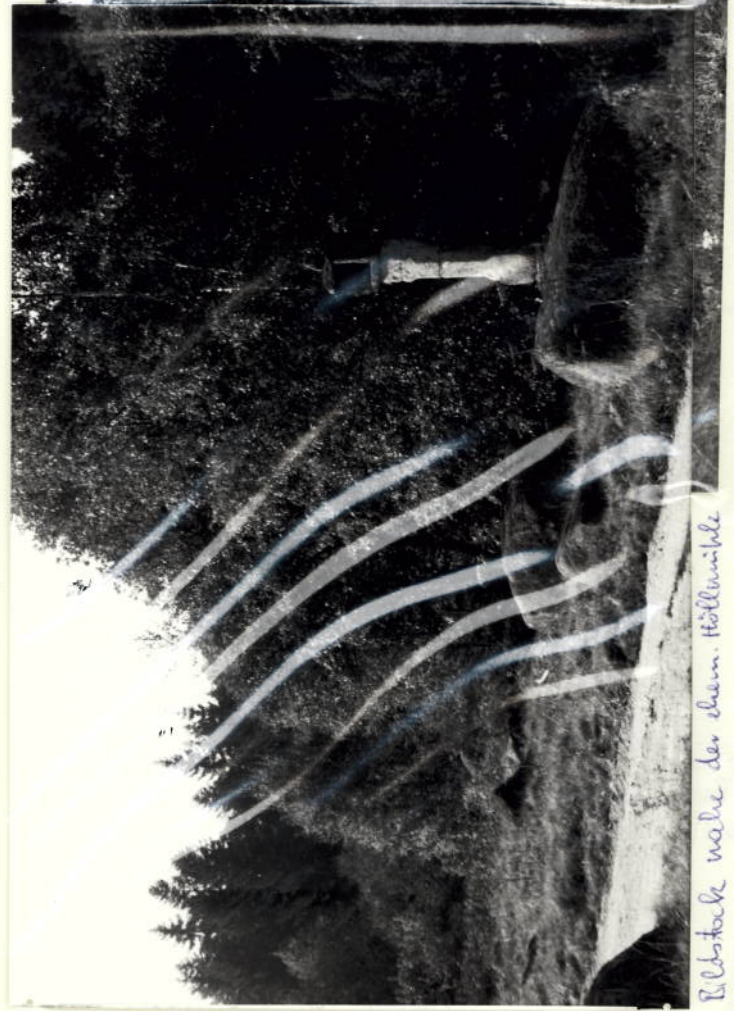
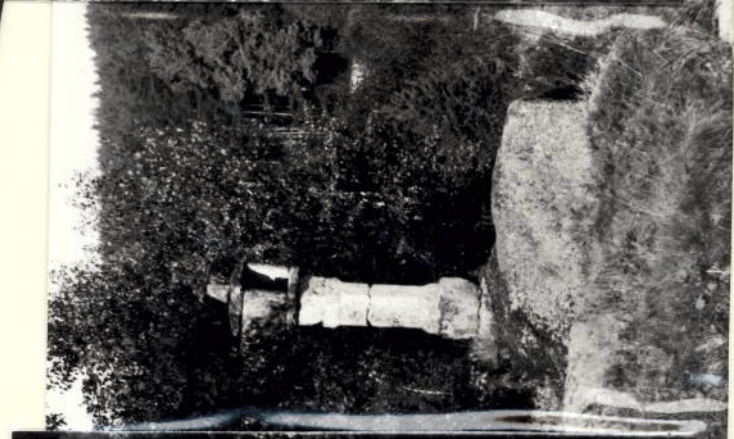
FOTOS: OBER, Dipl. Ing. RESCHER
Stand: 8. 10. 1979



Detail aus der unteren Blockstrecke



Standpunkt 3 im unteren Drittel der Blockstrecke, Blick flussabwärts

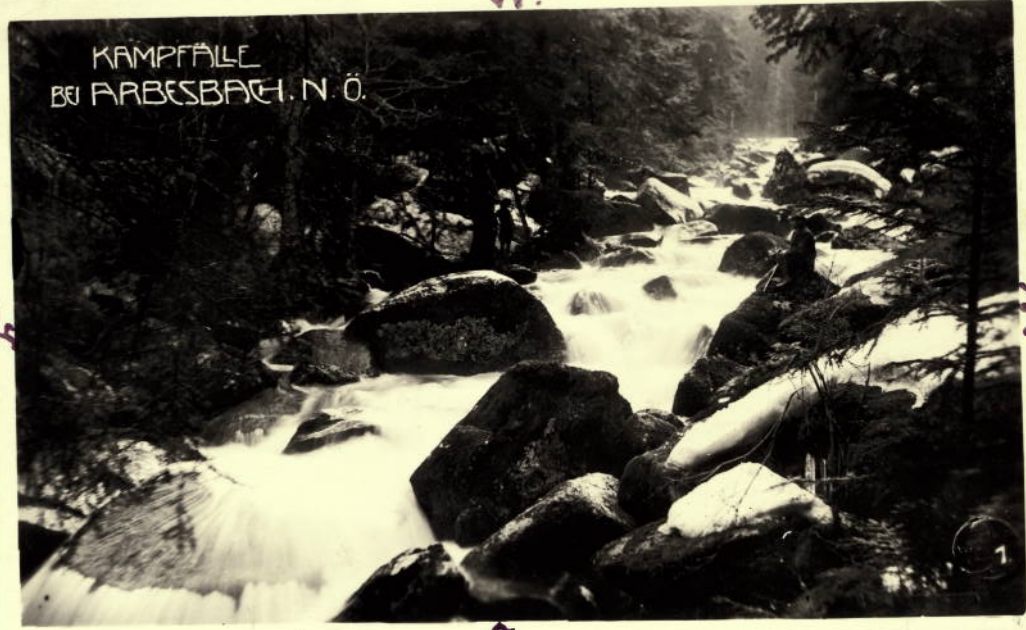


Blockstock nahe der ehem. Höllmühle

2007 8. 10. 2007
14.10.2007

14.10.2007

KAMPFÄLLE
BEI ARRESBACH. N. Ö.



W.

Ö.

Abfluss des Kampfbach in Richtung N. Ö.

W.

Ö.