

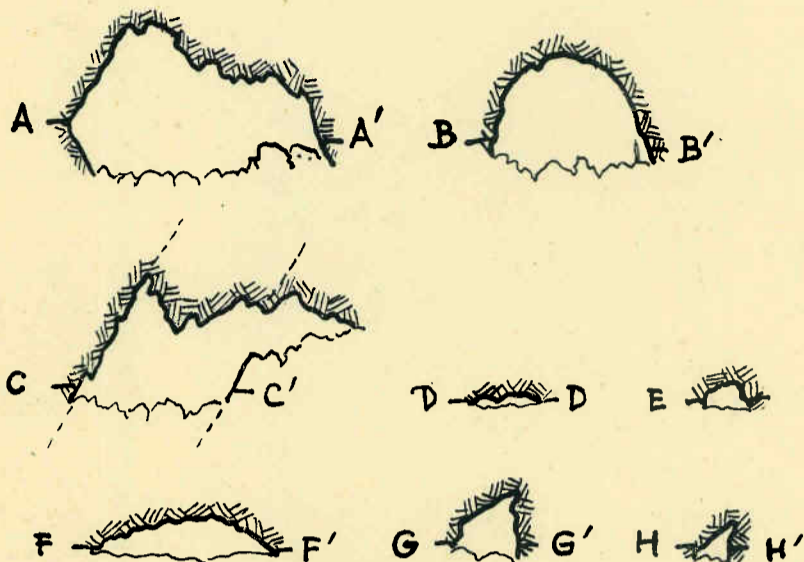
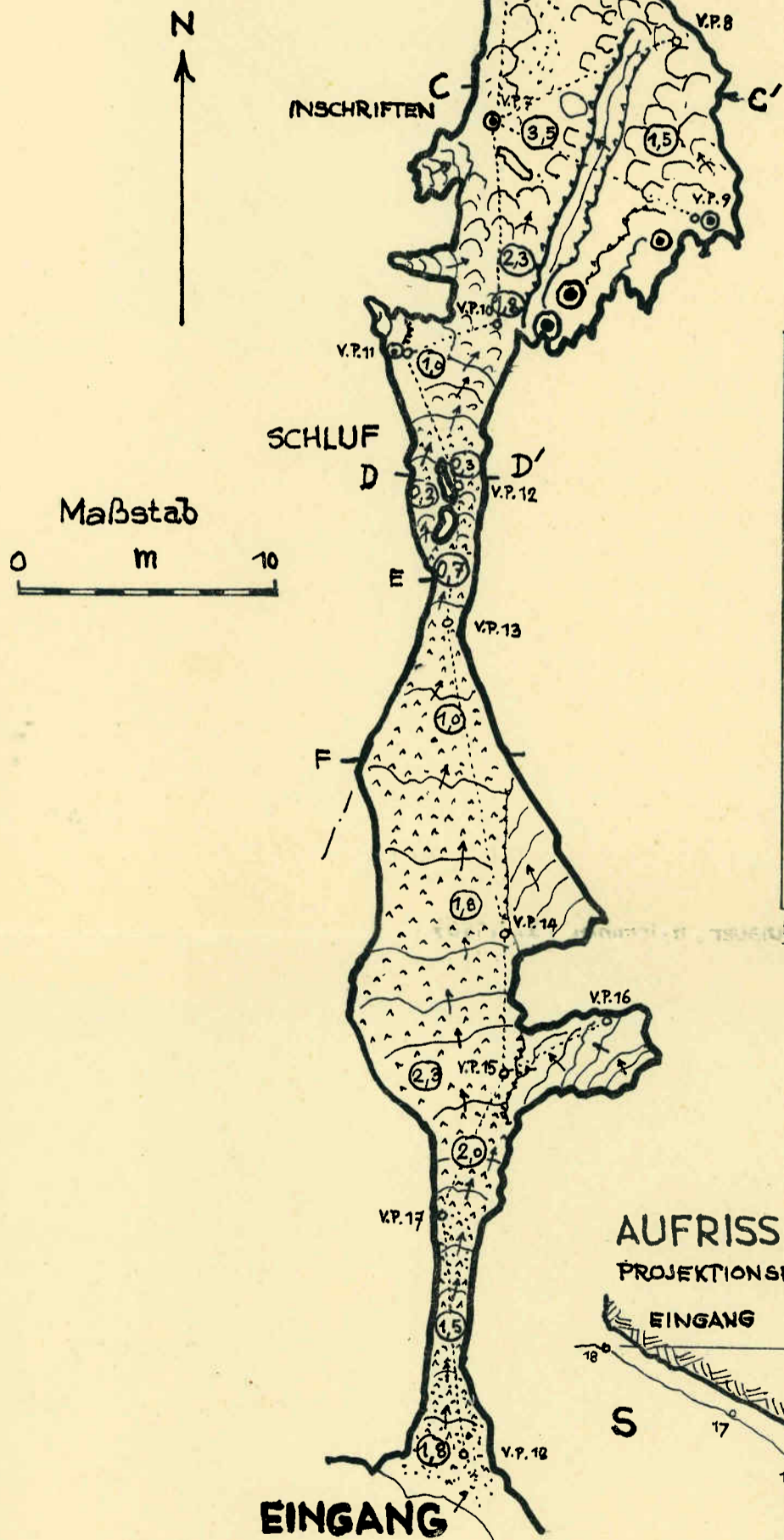
KARTÄUSERHÖHLE

ca. 730 m

IM SCHWARZENBERG BEI GAMING, N.Ö.

GRUNDPARZELLE Nr. 496/1, Kat. Gem. GAMING

GRUNDRISS



PROFILE

VERMESSENE GESAMTLÄNGE : 110,3 m
LÄNGE DES HAUPTGANGES : 89,5 m
GESAMTHÖHENUNTERSCHIED : -32 m

MESSDATEN

Strecke	Länge	Richtung	Neigung
1-2	10,80	175°	+25°
2-3	4,00	285°	0
2-4	8,50	200°	+30°
2-5	6,80	125°	0
5-6	7,80	212°	+30°
6-7	11,60	175°	+20°
7-8	8,40	295°	+
7-9	9,30	245°	+30°
7-10	7,70	180°	0
10-11	3,60	110°	0
11-12	5,80	200°	+10°
12-13	5,20	174°	+15°
13-14	13,00	190°	+30°
14-15	6,50	180°	+35°
15-16	5,80	300°	+40°
15-17	6,50	156°	+30°
17-18	9,50	185°	+30°

Richtungen von N über W gemessen

VERWENDETE ZEICHEN:

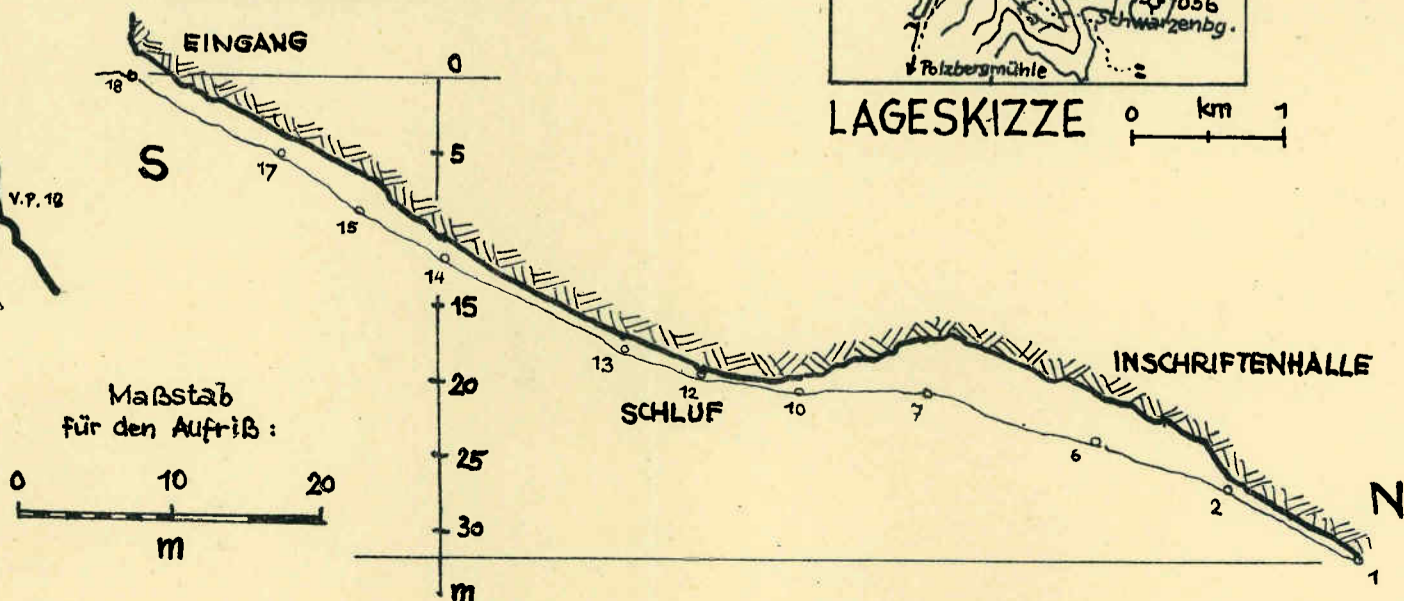
- ⊙ Raumhöhe an der betreffenden Stelle
- v.p. a. Messlinie und Vermessungspunkt
- ⊙ Tropfsteine
- Blockwerk
- Kleinschutt
- Kleinschutt und Humus
- Bergmilch und Lehm
- Gefälle
- Wandstufe
- Gesteinsfugen

Die Vermessungspunkte sind nicht dauerhaft markiert.
Bussolenvermessung.

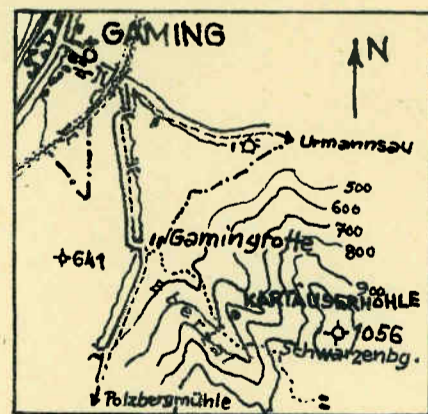
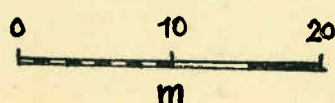
Aufnahme: H. Fielhauer, H. Trimmel, 2.9.1959
Zeichnung: H. Trimmel 1959

AUFRISS

PROJEKTIONSEBENE: S-N



Maßstab für den Aufriß:



LAGESKIZZE 0 km 1