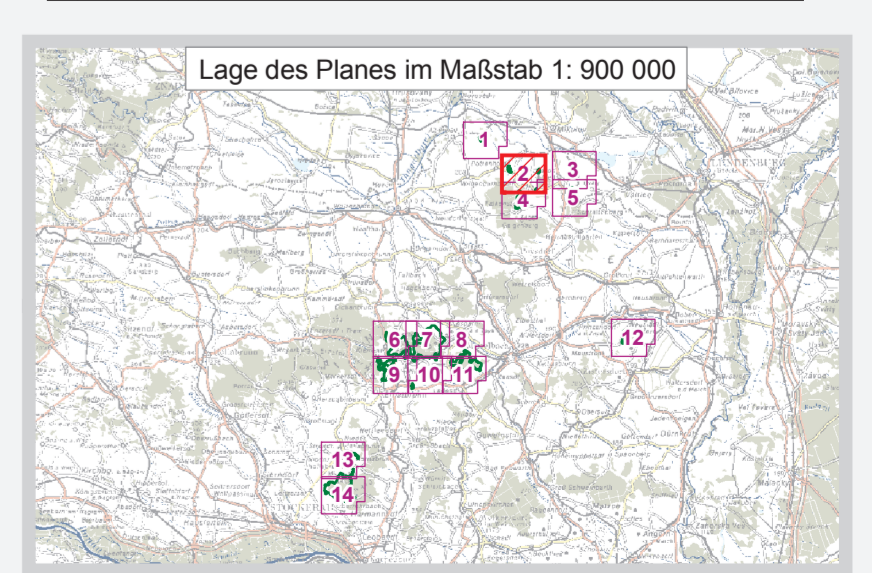


**EUROPASCHUTZGEBIET  
FFH-GEBIET  
WEINVIERTLER KLIPPENZONE**

- FFH-Gebiet
- Gebietsgrenze
- Grundstücksgrenze/Grundstücksnummer
- Verwaltungsgrenzen**
- Landesgrenze
- Bezirksgrenze
- Gemeindegrenze
- Katastralgemeindegrenze



Maßstab 1 : 5 000



Quellen:  
DNK  
NaturSchutzrechtl. Fest.: BEV, Gr. L. 1080 Wien  
Amt der NÖ Leg., Abt. Naturschutz



Datum: 14. August 2009  
Planer: Abt. Naturschutz Ritz  
GIS/Kartographie: Knoll Planung & Beratung  
Information im WWW: www.noe.gv.at