

KG Rohr im
Gebirge
Rohr im
Gebirge

KG Schwarza
im Gebirge

Schwarza
im Gebirge

Gutenstein

KG Gutenstein

AMT DER NÖ LANDESREGIERUNG



5500/6-4
Anlage 31 zu § 20

**EUROPASCHUTZGEBIET
FFH-GEBIET
NORDÖSTLICHE RANDALPEN:
HOHE WAND - SCHNEEBERG - RAX**

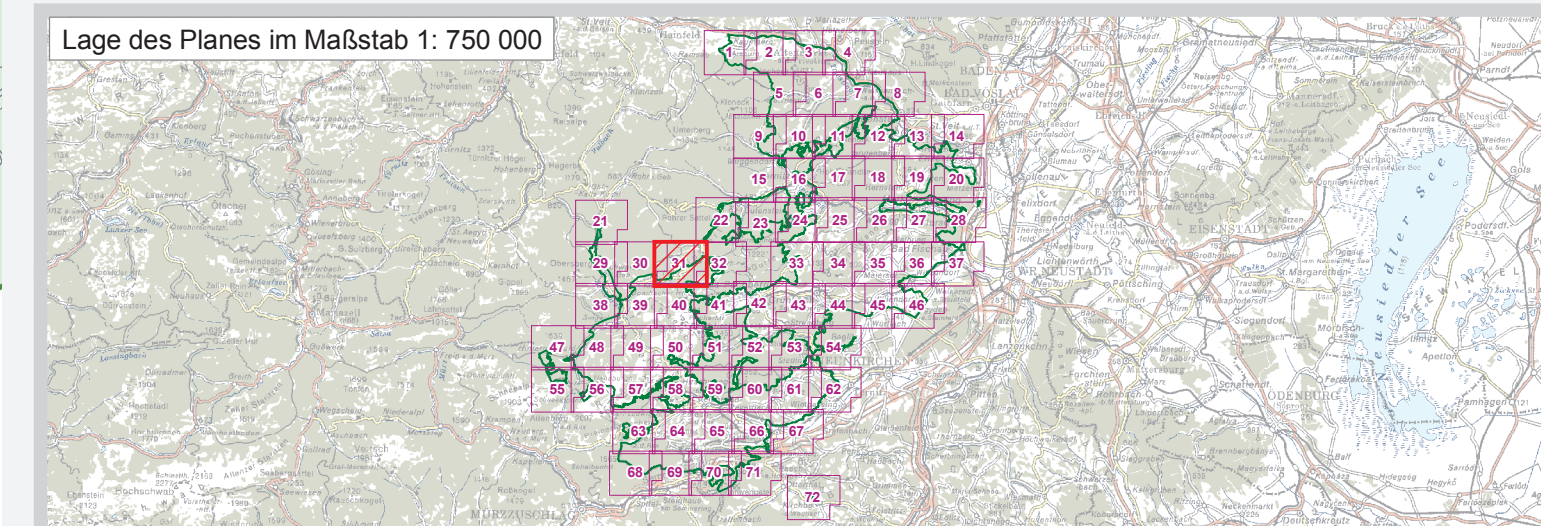
- FFH-Gebiet
 - Gebietsgrenze
 - 123 Grundstücksgrenze/Grundstücksnummer
- Verwaltungsgrenzen**
- Landesgrenze
 - Bezirksgrenze
 - Gemeindegrenze
 - Katastralgemeindegrenze



Maßstab 1 : 5 000

100 0 100 200 300 400 m

Lage des Planes im Maßstab 1: 750 000



Quellen:
DGZ: BEV, Gr.L, 1080 Wien
Naturschutzrech. Fest.: Amt der NÖ Leg., Abt. Naturschutz



Datum: 22. Dezember 2008
Mitarbeiter: ABt. Naturschutz RÖF
GIS/Kartographie: Knoll Planung & Beratung
Information im WWW: www.noe.gv.at

Vervielfältigung nur mit Genehmigung des Erhebbers © Land NÖ, 2008