

KG Riegers

PG Röhrenbach
KG Germanns

KG Felsenberg

PG Pölla

KG Mestreichs

KG Neupölla

KG Thaures

KG Loibenreith

KG Schwarzenreith

KG Eichhorns

KG Franzen

KG Kleinraabs

KG Strones

KG Nondorf



AMT DER NÖ LANDESREGIERUNG

EUROPASCHUTZGEBIET VOGELSCHUTZGEBIET TÜPL ALLENTSTEIG

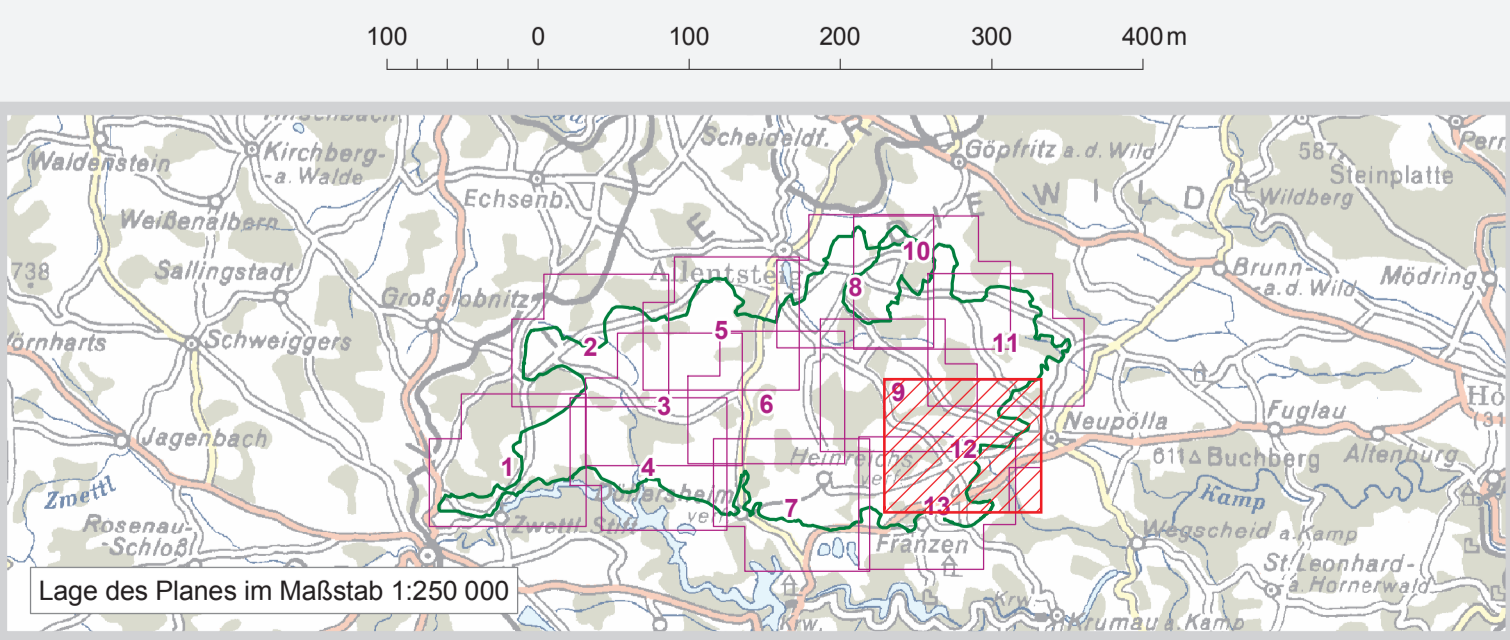
DETAILPLAN 12

- Europaschutzgebiet TÜPL Allentsteig
- Truppenübungsplatz Allentsteig
- Gebietsaußengrenze laut Verordnung
- Punkt laut Anlage 1 zu § 12

- Verwaltungsgrenzen**
- Landesgrenze
 - Grenze politischer Bezirke
 - Grenze politischer Gemeinden
 - Katastralgemeindengrenze
 - Grundstück



Maßstab 1 : 5 000



Quellen: OADM, BEV, Gr L, 1000 Wien
Naturschutzrechtl. Festl.: Amt der NÖ Reg., Amt. Naturschutz
© Gewässer: © Umweltministerium/Geographisches Institut/Veranstaltung 2009/10/12/13/14/15/16/17/18/19/20/21/22/23/24/25/26/27/28/29/30/31/32/33/34/35/36/37/38/39/40/41/42/43/44/45/46/47/48/49/50/51/52/53/54/55/56/57/58/59/60/61/62/63/64/65/66/67/68/69/70/71/72/73/74/75/76/77/78/79/80/81/82/83/84/85/86/87/88/89/90/91/92/93/94/95/96/97/98/99/100

Datum: 30. Juni 2006
Mitarbeiter: Brigitta Mireldt, Mag. Kurt Hiesberger, Abt. Naturschutz
GIS/Kartographie: Abt. Vermessung und Geoinformation
Information im WWW: <http://www.noe.gv.at/natura2000>
Veröffentlichung nur mit Genehmigung des Urnehmers
© NÖGIS, 2006